

CLN5 RGB

CIANO LIGHTING

- UK • User guide
- FR • Guide d'utilisation
- DE • Gebrauchsanleitung
- NL • Gebruiksaanwijzing
- PT • Guia de utilização
- IT • Manuale d'istruzioni
- ES • Guía de uso
- SE • Användarguide

UK • Congratulations on acquiring the LED CLN5 RGB touch lighting system that will bring even more colour to your aquarium. We wish you success and many years of pleasurable fishkeeping!

FR • Félicitations, vous venez d'acquérir un système d'éclairage LED CLN5 RGB touch qui apportera encore plus de couleur à votre aquarium. Nous vous souhaitons de nombreuses années de plaisir aquariophile!

DE • Vielen Dank, dass Sie das LED-Beleuchtungssystem CLN5 RGB Touch erworben haben, das Ihrem Aquarium noch mehr Farbe verleihen wird. Wir wünschen Ihnen viele Jahre Aquariarnervergnügen!

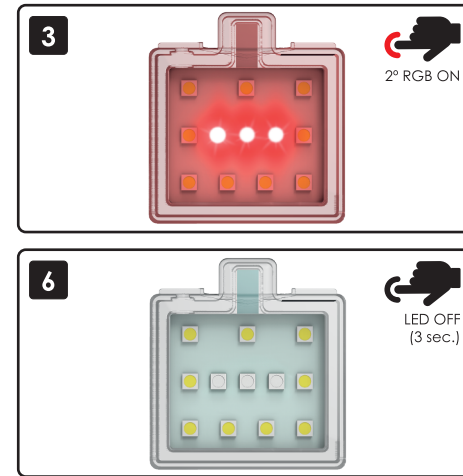
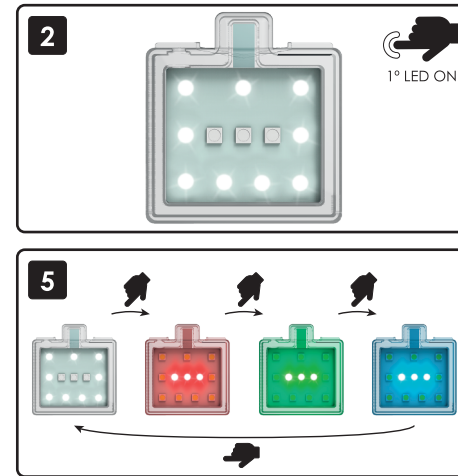
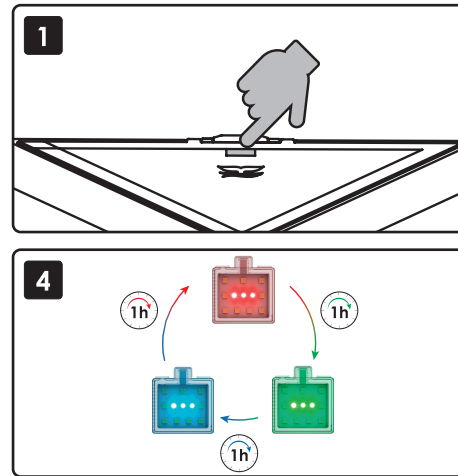
NL • Gefeliciteerd, u hebt een verlichtingssysteem LED CLN5 RGB touch aangekocht, dat nog meer kleur zal geven aan uw aquarium. We wensen je al vele jaren aquaristisch plezier toe!

PT • Felicitações adquiriu um sistema de iluminação LED CLN5 RGB touch que dará ainda mais cor ao seu aquário. Desejamos-lhe muitos anos de prazer aquariófilo!

IT • Congratulazioni per aver acquistato un sistema di illuminazione a LED CLN5 RGB touch che aggiungerà ancora più colore al suo acquario. Vi auguriamo molti anni di piacere da acquariofilo!

ES • Enhorabuena, ha adquirido un sistema de iluminación LED CLN5 RGB touch que añadirá todavía más color a su acuario. Le deseamos muchos años de placer acuarifílico!

SE • Gratulerar till ditt köp av belysningsystemet LED CLN5 RGB touch som kommer att sätta ännu mer färg på ditt akvarium. Vi önskar er många år av akvaristglädje!



UK • RGB MODE CONTROLS | FR • FONCTIONS DU MODE RGB
 DE • FUNKTIONEN DES RGB-MODUS | NL • FUNCTIES VAN DE RGB-MODUS
 PT • FUNÇÕES DO RGB (IT • FUNZIONI DELLA MODALITÀ RGB
 ES • FUNCIONES DEL MODO RGB | SE • SA HÄR FINGERAR RGB-LÄGET

UK • 1•This is a touch lighting system (Figure 1) that is switched on with a simple touch (Figure 2). 2•To turn on the RGB mode, touch it again (Figure 3). 3•After being turned on, the RGB mode works automatically and repeatedly, changing colour every hour (1° red, 2° green, 3° blue) (Figure 4). 4•The colour may be changed manually. (Figure 5) **Note:** If you touch it when the blue light is on, the RGB mode will be turned off, going back to white. Whenever the system is switched on, it will start with the white colour. 5•To turn off the LED, press for 3 seconds (Figure 6).

FR • 1•Ce système d'éclairage est tactile (Figure 1), il s'allume au toucher (Figure 2). 2•Pour activer le mode RGB, touchez une nouvelle fois (Figure 3). 3•Une fois activé, le mode RGB fonctionne de manière automatique et répétée, changeant de couleur d'heure en heure (1° rouge, 2° vert, 3° bleu) (Figure 4). 4•Le changement de couleur peut se faire manuellement (Figure 5). **Remarque:** Si vous le touchez alors que la couleur bleue est allumée, le mode RGB sera désactivé et reviendra à la couleur blanche. Le système s'allume toujours avec la couleur blanche. 5•Pour éteindre le LED, touchez pendant 3 secondes (Figure 6).

DE • 1•Dieses Beleuchtungssystem ist berührungsempfindlich (Abbildung 1), es schaltet sich durch eine leichte Berührung ein (Abbildung 2). 2•Um den RGB-Modus zu aktivieren, erneut berühren (Abbildung 3). 3•Nachdem er aktiviert ist, funktioniert der RGB-Modus automatisch und wiederholt sich, wobei jede Stunde die Farbe (1° rot, 2° grün, 3° blau) gewechselt wird (Abbildung 4). 4•Der Farbwechsel kann manuell durchgeführt werden (Abbildung 5). **Hinweis:** Wenn das System mit blauer eingeschalteter Farbe berührt wird, wird der RGB-Modus deaktiviert und kehrt wieder zur weißen Farbe zurück. Das System schaltet sich immer mit der weißen Farbe ein. 5•Um die LED abzuschalten, 3 Sekunden lang berühren (Abbildung 6).

NL • 1•Dit verlichtingssysteem is aanraakgevoelig (Afbeelding 1), wordt ingeschakeld met een lichte tik (Afbeelding 2). 2•Om de RGB-modus in te schakelen tikt u opnieuw (Afbeelding 3). 3•Wanneer het actief is, functioneert de RGB-modus automatisch en herhaaldelijk, waarbij elk uur van kleur wordt veranderd (1° rood, 2° groen, 3° blauw) (Afbeelding 4).

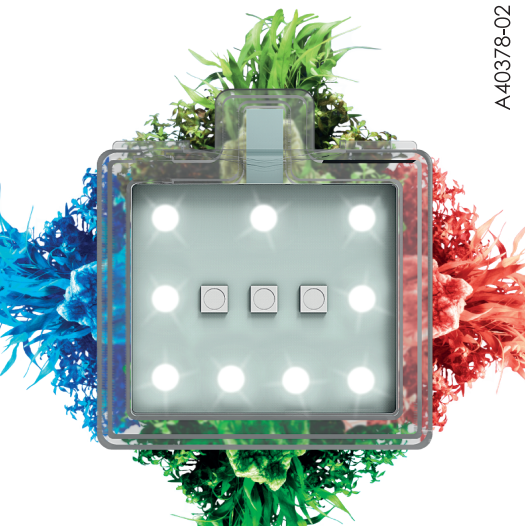
4•De kleurvergang kan handmatig gebeuren (Afbeelding 5). **Opmerking:** Als u tikt met de blauwe kleur ingeschakeld, dan wordt de RGB-modus gedeactiveerd en keert u terug naar de witte kleur. Het systeem wordt steeds ingeschakeld met de witte kleur. 5•Om de led uit te schakelen gedurende 3 seconden aanraken (Afbeelding 6).

PT • 1•Este sistema de iluminação é tátil (Figura 1), liga com um pequeno toque (Figura 2). 2•Para ativar o modo RGB tocar novamente (Figura 3). 3•Depois de ativo, o modo RGB funciona de forma automática e repetida, transitando de cor de hora em hora (1° vermelho, 2° verde, 3° azul) (Figura 4). 4•A transição de cor pode ser feita manualmente (Figura 5). **Nota:** Se tocar com a cor azul ligada o modo RGB será desativado voltando à cor branca. O sistema liga sempre com a cor branca. 5•Para desligar o LED, tocar durante 3 segundos (Figura 6).

IT • 1•Este sistema di illuminazione è tattile (Figura 1), si accende con un piccolo tocco (Figura 2). 2• Per attivare la modalità RGB, toccare di nuovo (Figura 3). 3• Dopo l'attivazione, la modalità RGB funziona in modo automatico e ripetuto, cambiando colore ogni ora (1° rosso, 2° verde, 3° blu) (Figura 4). 4• La transizione del colore può essere eseguita manualmente (Figura 5). **Nota:** Se si tocca con il colore blu acceso, la modalità RGB verrà disattivata e il colore tornerà bianco. Il sistema si accende sempre con il colore bianco. 5• Per spegnere il LED, toccare per 3 secondi (Figura 6).

ES • 1•Este sistema de iluminación es tátil (Figura 1), se enciende con un pequeño toque (Figura 2). 2•Para activar el modo RGB, tóquelo nuevamente (Figura 3). 3•Una vez activo, el modo RGB funciona de forma automática y repetida, cambiando de color cada hora (1° rojo, 2° verde y 3° azul) (Figura 4). 4•La transición de color puede realizarse manualmente (Figura 5). **Nota:** Si toca con el color azul encendido, el modo RGB se desactivará y volverá al color blanco. El sistema se enciende siempre con el color blanco. 5•Para apagar el LED, toque durante 3 segundos (Figura 6).

SE • 1•Belysningsystemet är beröringskänsligt (Figur 1), tänd det med genom att vidröra det lätt (Figur 2). 2•Aktivera RGB-läget genom att vidröra systemet på nytt (Figur 3). 3•När RGB-läget har aktiverats fungerar det automatiskt och repetitivt och växlar färg från timme till timme (1° rött, 2° grönt, 3° blått) (Figur 4). 4•Färgövergången kan göras manuellt (Figur 5). **Obs:** Om du vidrör systemet när den blå färgen är inkopplad avaktiveras RGB-läget och systemet återgår till vitt ljus. När systemet tänds är färgen alltid vitt. 5•Släck LED-belysningen genom att vidröra den under 3 sekunder (Figur 6).



A40378-02

LOW-VOLTAGE LED SYSTEM - 12V.
 SYSTÈME LED BASSE TENSION - 12V.

CONSUMPTION 2w	LUMINOUS FLUX 100lm	TEMPERATURE 6300K	VOLTAGE 12VDC
--------------------------	-------------------------------	-----------------------------	-------------------------



UK • Environment protection!
 Your appliance contains valuable materials which can be recovered or recycled. Take it to your local waste collection centre.

FR • Participons à la protection de l'environnement!
 Votre appareil contient de nombreux matériaux valorisables ou recyclables. Confiez celui-ci dans un point de collecte ou à défaut dans un centre service agréé pour que son traitement soit effectué.

DE • Schützen Sie die Umwelt!
 Ihr Gerät enthält mehrere unterschiedliche, wiederverwertbare Werkstoffe. Bitte geben Sie Ihr Gerät zum Entsorgen nicht in den Hausmüll, sondern bringen Sie es zu einer speziellen Entsorgungsstelle für Elektrokleingeräte (Wertstoffhof).

NL • Samen het milieu beschermen!
 Uw toestel bevat meerdere recycleerbare materialen. Breng deze naar een containerpark of naar een erkend service center, bevoegd voor de recyclage.

PT • Proteção do ambiente em primeiro lugar!
 O seu produto contém materiais que podem ser recuperados ou reciclados. Entregue-o num ponto de recolha para possibilitar o seu tratamento.

IT • Partecipiamo alla protezione dell'ambiente!
 Il vostro apparecchio è composto da diversi materiali che possono essere riciclati. Lasciatelo in un punto di raccolta o presso un Centro Assistenza Autorizzato.

ES • Participe en la conservación del medio ambiente!
 Su electrodoméstico contiene materiales recuperables y/o reciclables. Entréguelo al final de su vida útil, en un Centro de Recogida Específico o en uno de nuestros Servicios Oficiales Post Venta donde será tratado de forma adecuada.

SE • Var rådd om miljön!
 Din apparat innehåller olika material som kan återanvändas eller återvinnas. Lämna den på en återvinningsstation eller på en auktoriserad serviceverkstad för omhändertagande och behandling.

UK • OPERATING AND SAFETY INSTRUCTIONS

Before installing and using the lighting system, carefully read all the following information and instructions: •Use only the *converter that is defined for this lighting system*. •These devices are strictly for internal domestic use. •Do not use them for any other purpose. •This product was tested for use with fresh water only. •To ensure their personal safety, these devices must not be operated by persons (including children) with physical disabilities, reduced sensory or mental abilities, or by persons with little experience or knowledge, unless supervised or instructed by a responsible person when these devices are in use. •Small children must be supervised to ensure that they do not play with the device. •Disconnect all devices placed in the aquarium from the electrical mains before putting your hands in the water. •Do not turn on the system if any of its components (e.g. plug, switch, cable, casing, etc.) are damaged, in poor condition, do not work properly, have been dropped or are defective in any other way. •The external flexible cable of this device cannot be replaced. If the cable is damaged, the device must be discarded. •The light source of this lamp cannot be replaced; when the light source reaches the end of its life the whole lamp must be replaced. •Follow the assembly instructions of the lighting system as per the aquarium manual. The lighting system is *waterlight*, but it is recommended *not to submerge it in the water for a long period of time. Do not exceed the maximum water level shown in the aquarium manual.*

FR • INSTRUCTIONS DE SECURITE ET D'UTILISATION

Avant d'installer et d'utiliser le système d'éclairage, lire attentivement toutes les informations et les consignes de sécurité suivantes: •Utiliser uniquement le transformateur spécifique à ce système d'éclairage. •Ne pas utiliser ces appareils à d'autres fins que l'aquariophilie domestique et exclusivement en intérieur. •Ce produit a été testé pour être utilisé qu'avec de l'eau douce. •Ces appareils ne doivent pas être utilisés par des personnes (y compris des enfants) handicapées ou aux capacités sensorielles ou mentales réduites, ou bien des personnes manquant d'expérience ou de connaissances, sauf si elles sont surveillées ou informées par une personne responsable, pendant l'utilisation des appareils, afin d'assurer leur sécurité. •Les petits enfants doivent être surveillés afin de vérifier qu'ils ne jouent pas avec l'appareil. •Débrancher tous les appareils en place dans l'aquarium avant de plonger les mains dans l'eau. •Ne pas brancher l'appareil si l'un des composants (prise, interrupteur, câble, emballage, etc.) est endommagé, défectueux, fonctionne mal, est tombé ou présente toute autre défectuosité. •Le câble extérieur flexible ou le cordon de ce cet appareil ne peuvent être remplacés. Si le câble est endommagé, l'appareil devra être détruit. •La source d'éclairage ou l'lamaine ne peut être remplacé; lorsque celui-ci arrive à sa fin de vie, l'ensemble du luminaire doit être remplacé. •Respectez les instructions d'installation du système d'éclairage détaillées dans le manuel de l'aquarium. Le système d'éclairage est étanche, néanmoins, il est recommandé d'éviter une submersion prolongée. Respectez le niveau maximum d'eau indiqué sur le manuel de l'aquarium.

DE • WICHTIGE SICHERHEITSHINWEISE

Lesen Sie vor dem Installieren und der Verwendung des Beleuchtungssystems aufmerksam alle folgenden Informationen und die Sicherheitsanweisungen durch: •Nur den Umrichter, der für dieses Beleuchtungssystem festgelegt ist, verwenden. •Verwenden Sie diese Geräte nicht für irgendeinen anderen Zweck als für Aquarien im Hausbereich und ausschließlich in Innenräumen. •Dieses Produkt wurde nur für die Nutzung mit Süßwasser getestet. •Diese Geräte dürfen nicht von Personen (einschließlich Kindern) mit körperlichen Behinderungen oder sensorischen oder mentalen Einschränkungen oder mit fehlender Erfahrung und Kenntnis benutzt werden, außer wenn sie von einer verantwortlichen Person beaufsichtigt oder über die Benutzung der Geräte informiert werden, um ihre Sicherheit zu gewährleisten. •Kinder müssen beaufsichtigt werden, damit sie nicht mit dem Gerät spielen. •Die Stromversorgung aller im Aquarium eingesetzten Geräte abschalten, bevor Sie die Hände ins Wasser tauchen. •Das Gerät nicht in Betrieb setzen, wenn eine seiner Komponenten (z. B.: Stecker, Schalter, Kabel, Gehäuse etc.) beschädigt, abgenutzt, fehlerhaft, hingefallen ist oder irgendeinen anderen Fehler aufweist. •Der netzabgabe darf weder repariert noch ersetzt werden. •Ist das netzabgabe des geräts beschädigt, darf es definitiv nicht mehr benutzt werden. •Die Lichtquelle dieses Leuchtmittels ist nicht austauschbar; wenn die Lichtquelle das Ende ihrer Lebensdauer erreicht hat, muss das gesamte Leuchtmittel ausgetauscht werden. •Befolgen Sie noch einmal die Montageanleitung für das Beleuchtungssystem in der Gebrauchsanweisung des Aquariums durch. Das Beleuchtungssystem ist wasserdicht, jedoch wird empfohlen, zu vermeiden, dass es nicht längere Zeit unter Wasser bleibt. Beachten Sie den maximalen Wasserstand, der in der Gebrauchsanweisung des Aquariums angegeben ist.

NL • RICHTLIJNEN VOOR VEILIGHEID EN GEBRUIK

Avorens het verlichtingssysteem te installeren en te gebruiken, aandachtig de volgende informatie en veiligheidsinstructies lezen: •Gebruik enkel de stroomvoorziaa die geschikt is voor dit verlichtingssysteem. •Deze toestellen enkel voor huisaquaaria en uitsluitend binnenshuis gebruiken. •Het product werd enkel voor gebruik met zoetwater getest. •Deze toestellen mogen niet beschadigd worden door personen (inclusief kinderen) met een lichamelijke handicap of met zintuiglijke of verstandelijke beperkingen of die te weinig ervaring of kennis hebben, behalve onder toezicht van een verantwoordelijke die voor hun veiligheid instaat. •Brop toezen dat kleine kinderen niet met het toestel spelen. •De stekker van alle toestellen die zich in het water bevinden ulf het stopcontact trekken alvorens u uw handen in het water steekt. •Het toestel niet laten werken als een van de onderdelen (bijv. stekker, schakelaar, kabel, behuizing, enz.) beschadigd of versleten is, slecht functioneert, gevallen is of een andere vorm van schade heeft opgelopen. •De voedingkabel mag noch gerepareerd noch vervangen worden. Indien de voedingkabel van dit apparaat is beschadigd, dient het apparaat te worden afgekeurd. •De lichtbron van de verlichting kan niet worden vervangen; op het einde van de levensduur moet een volledig nieuw armatuur worden geplaatst. •Respecteer de in de handleiding van het aquarium beschreven montage-instructies van het verlichtingssysteem. Het verlichtingssysteem is waterdicht, maar toch wordt aanbevolen om het niet onder de lampen. Respecteer het in de handleiding van het aquarium aangegeven maximale waterniveau.

PT • INSTRUÇÕES DE SEGURANÇA E UTILIZAÇÃO

Antes de instalar e utilizar o sistema de iluminação, ler atentamente todas as informações e as instruções de segurança seguintes: •Utilizar apenas o conversor que está definido para este sistema de iluminação. •Não utilizar estes aparelhos para qualquer outro fim que a aquaríofilia em versão doméstica e exclusivamente em interiores. •Este produto foi testado para uso apenas com água doce. •Estes aparelhos não devem ser utilizados por pessoas (incluindo crianças) com deficiências físicas, ou com capacidades sensoriais ou mentais reduzidas ou tendo uma falta de experiência ou de conhecimento exceto se vigiadas ou informadas por uma pessoa responsável, aquando da utilização dos aparelhos, a fim de assegurar a sua segurança. •As crianças pequenas devem ser vigiadas a fim de verificar que elas não brincam com o aparelho. •Desligar da alimentação elétrica todos os aparelhos colocados no aquário antes de pôr os mãos na água. •Não pôr a funcionar o aparelho se algum dos seus componentes (ex.: ficha, interruptor, cabo, invólucro, etc.) estiver danificado, deteriorado, funcionar mal, tiver caído ou com qualquer outro avaria. •O cabo exterior flexível ou o cordão deste aparelho não pode ser substituído. Se o cabo estiver danificado, o aparelho deve ser destruído. •A fonte luminosa desta lâmpadina não é substituível; quando a fonte luminosa chegar ao seu fim de vida, deve ser substituída toda a lâmpadina. •Respeite as instruções de montagem do sistema de iluminação presentes no manual do aquário. O sistema de iluminação é estanque, no entanto recomenda-se evitar a submersão prolongada. Respeite o nível máximo de água indicado no manual do aquário.

IT • ISTRUZIONI PER L'USO

Prima di installare e utilizzare il sistema di illuminazione, leggere attentamente tutte le seguenti informazioni e istruzioni di sicurezza: •Utilizzare solo il convertitore impostato per questo sistema di illuminazione. •Non utilizzare questi apparecchi per altri scopi diversi dall'acquariofilia domestica e esclusivamente in spazi interiori. •Questo prodotto è stato testato per l'uso solo con acqua dolce. •Questi apparecchi non devono essere utilizzati da persone (incluso i bambini) con disabilità fisiche, o con capacità sensoriali o mentali ridotte o con mancanza di esperienza o di conoscenza, o meno che si trovino sotto sorveglianza o siano informate da una persona responsabile nel momento dell'utilizzo degli apparecchi, per assicurare la loro sicurezza. •I bambini piccoli devono essere sorvegliati per assicurarsi che non giochino con l'apparecchio. •Spiegare l'alimentazione elettrica di tutti gli apparecchi collocati nell'acquario prima di immergere le mani nell'acqua. •Non utilizzare l'apparecchio se uno qualsiasi dei suoi componenti (ad es.: spina, interruttore, cavo, involucro, ecc.) è danneggiato, deteriorato, malfunzionante, se è caduto o se presenta altri malfunzionamenti. •Il cavo esterno flessibile o il filo di questo apparecchio non possono essere sostituiti. Se il cavo è danneggiato, l'apparecchio deve essere distrutto. •La fonte luminosa di questo apparecchio non è sostituibile; quando la fonte luminosa raggiunge la fine della sua vita, deve essere sostituito l'intero apparecchio di illuminazione. •Rispettare le istruzioni di montaggio del sistema di illuminazione presenti nel manuale dell'acquario. Il sistema di illuminazione è a tenuta stagna, tuttavia si consiglia di evitare l'immersione prolungata. Rispettare il livello massimo d'acqua indicato nel manuale dell'acquario.

ES • INSTRUCCIONES DE SEGURIDAD Y DE UTILIZACION

Antes de instalar y utilizar el sistema de iluminación, lea atentamente toda la información y las instrucciones de seguridad siguientes: •Utilice únicamente el conversor que está definido para este sistema de iluminación. •No utilice estos aparatos para otro fin diferente a la acuariofilia en versión doméstica y exclusivamente en interiores. •Este producto ha sido probado para su uso únicamente con agua dulce. •Estos aparatos no deben ser utilizados por personas (niños incluidos) con discapacidad física, sensorial o mental, o sin experiencia o los conocimientos necesarios, salvo que estén supervisados por una persona responsable, o se les explique cómo utilizar estos aparatos, a fin de garantizar su seguridad. •Los niños pequeños deberán estar supervisados para garantizar que no juegan con el aparato. •Desconecte de la corriente todos los aparatos instalados en el acuario antes de introducir las manos en el agua. •No ponga en marcha el aparato si alguno de sus componentes (p. ej.: enchufe, interruptor, cable, carcasa, etc.) está dañado o deteriorado, funciona mal, se ha caído o presenta cualquier otro avería. •El cable exterior flexible o cable de este aparato no se pueden reemplazar. Si el cable está dañado, lo unidad debe ser destruido. •La fuente de luz de este lámpara no es sustitutable; cuando la fuente de luz alcance el final de su vida útil, deberá sustituirse toda la lámpara. •Respele las instrucciones de montaje del sistema de iluminación presentes en el manual del acuario. Aunque el sistema de iluminación es estanco, se recomienda evitar su inmersión prolongada. Respeite el nivel máximo de agua indicado en el manual del acuario.

SE • BRUKSANVISNING

Innan du installerar och använder systemet måste du noggrant läsa igenom informationen och säkerhetsföreskrifterna nedan: •Använd enbart den nätdel som är avsedd för belysningsystemet. •Använd inte apparaterna för något annat ändamål än till hemmaakvarier, och enbart inomhus. •Produkten har testats för användning enbart med sötvatten. •Apparaterna får inte användas av personer (eller barn) med fysiska handikapp, med nedsatt sinnes- eller metallförmåga eller med bristande erfarenhet eller kännedom, om de inte övervakas eller instrueras av en ansvarig person när apparaterna används, så till säkerheten kan garanteras. •Se till att små barn inte kan leka med apparaten. •Bryt elströmmen till alla elektriska apparater i kvarteret innan du sticker ned händerna i vattnet. •Starta inte apparaten om någon av dess komponenter (t.ex. stickkontakt, strömbrytare, kabel, hölje etc.) är skadad eller sliten, funderar fel, har tappats eller har något annat fel. •Den flexibla ytre kabel eller sladd på denna apparat kan inte bytas ut. Om sladden är skadad måste enheten förstöras. •Ljuskällan i lampan går inte att byta. När ljuskällans användningstid har uplöp måste hela lampan bytas. •Följ monteringsanvisningarna för belysningsystemet i kvarterets bruksanvisning. Belysningsystemet är tät, men vi rekommenderar dig ändå att inte sänka ned längde det i vattnet. Var noga med den högsta vattennivån som anges i kvarterets bruksanvisning.

UK • WARRANTY

This Clano® equipment is under warranty against defects in material and workmanship for 24 months from the user's date of purchase. This warranty does not cover damages that may result from external interference and damages, incorrect use or manipulation, or use that does not comply with the equipment's intended use, including unconventional servicing or repairs. The filtration materials and all parts subject to normal wear that have to be replaced periodically to maintain and clean the equipment are not under warranty. The defective equipment must be returned, accompanied by a correctly completed warranty slip or the purchase receipt, to one of our dealers. If the equipment is recognized to be defective, we will repair or exchange it. We do not accept any liability for damages that may be caused by the use of this equipment.

For any questions relating to this guarantee, contact Clano® on the following number: +351 255 340 450 |E-mail: sav@clano.pt

FR • GARANTIE

Cet appareil Clano® est garanti contre les défauts du matériel ou main-d'œuvre pour une période de 24 mois à partir de la date d'achat par l'utilisateur. Cette garantie ne couvre pas les dommages pouvant résulter d'agressions extérieures, chocs, d'une utilisation ou d'une manipulation incorrectes, d'un usage non conforme à la destination du matériel, d'interventions ou réparations non-conformes. Les matériaux de filtration et toutes les pièces soumises à usage normale, qui doivent être périodiquement remplacés pour l'entretien et le nettoyage de l'appareil ne sont pas garantis. L'appareil défectueux doit être, rapporté accompagné du bon de garantie dûment rempli et daté ou accompagné du ticket de caisse attestant l'achat, à l'un de nos dépositaires. Si l'appareil a été reconnu défectueux, nous le réparons ou l'échangeons. Nous n'acceptons aucune responsabilité pour les dommages pouvant être causés par l'emploi de cet appareil.

Pour toute question relative à la mise en oeuvre de votre garantie, contactez le service après vente de Clano® au numéro suivant: +351 255 340 450 |E-mail: sav@clano.pt

DE • GARANTIE

Für dieses Clano® – Gerät wird eine Garantie von 24 Monaten ab dem Datum des Kaufs durch den Benutzer gewährt, die alle Material- oder Herstellungsängel umfasst. Diese Garantie deckt keine Schäden ab, die durch äußere Zerstörung, Aufprall, zweckfremde Nutzung oder nicht sachgemäße Handhabung, durch eine dem Zweck des Materials nicht entsprechende Verwendung, durch unsachgemäße Eingriffe oder nicht sachgemäße Reparaturen entstehen können. Das Filtermaterial und alle Teile mit einer normalen Abnutzung, die regelmäßig zwecks Wartung und Reinigung des Geräts ausgetauscht werden müssen, sind von der Garantie ausgeschlossen. Das defekte Gerät muss zusammen mit dem ordnungsgemäß ausgefüllten und datierten Garantieschein oder zusammen mit dem Kassensoll als Kaufbeleg an einen unserer Vertragshändler zurückgegeben werden. Erweist sich das Gerät tatsächlich als defekt, wird es von uns repariert oder ersetzt. Für etwaige durch den Einsatz des Geräts entstandene Schäden helfen wir in keiner Weise.

Bei allen Fragen bezüglich des garantiele wenden Sie sich bitte an den Clano® Kundendienst unter folgender Telefonnummer: +351 255 340 450 |E-mail: sav@clano.pt

NL • GARANTIE

Voor dit Clano® – apparaat bieden wij u een garantie van 24 maanden na aankoopdatum tegen materiaal- of fabriekstfouten. Deze garantie geldt niet voor schade ten gevolge van invloeden van buitenaf, schokken, verkeerde of onoordeelkundige bewerking, verkeerd gebruik van het materiaal, en in strijd met de voorschriften verrichte ingrepen of reparaties. De garantie geldt evenmin voor aan normale slijtage onderhevige filtermaterialen en onderdelen, die voor onderhoud en reiniging van het apparaat regelmatig moeten vervangen. Defecte apparaten dienen met het ingevulde en gedateerde garantiebewijs of met de aankoopbonnet bij een van onze deponitouders te worden teruggebracht. Indien het apparaat naar ons oordeel defect is, gaan wij over tot reparatie of vervanging. Wij aanvaarderen geen enkele aansprakelijkheid voor schade die ontstaat ten gevolge van het gebruik van dit apparaat. Voor vragen over de uitvoering van uw garantie kunt u contact opnemen met de afdeling Monterservice van Clano® op nummer: +351 255 340 450 |E-mail: sav@clano.pt

Product Name: LED Light System
Model No.: CLN5
12VDC - 1,5W
Class II - LED Light System + LED converter
Class III - LED Light System

FR - Partie luminaire : IP68 - Protection contre la poussière et l'immersion ! La lampe ne convient qu'à une utilisation en intérieur.
Partie interrupteur : IP20 - Protection contre les objets solides de plus de 12 mm ! Convient pour une utilisation en intérieur.

Ce produit contient une source lumineuse de la classe d'efficacité énergétique G.

DE - Leuchtenleite: IP68 - Schutz gegen Staub und Untertauchen! Die Lampe ist nur für den Innenbereich geeignet.
Schalterleite: IP20 - Schutz gegen feste Gegenstände größer 12mm! Geeignet für den Innenbereich.

Dieses Produkt enthält Lichtquellen der Energieeffizienzklasse G.

NL - Armatuuronderdeel: IP68 - Bescherming tegen stof en onderdompeling! De lamp is alleen geschikt voor gebruik binnenshuis.
Schakeldeel: IP20 - Bescherming tegen vaste voorwerpen groter dan 12mm! Geschikt voor gebruik binnenshuis.
Dit product bevat een lichtbron van de energie-efficiëntieklasse G.

PT • GARANTIA

Este aparelho Clano® está garantido contra qualquer defeito de material ou de mão-de-obra, durante um período de 24 meses a partir da data de compra pelo utilizador. Esta garantia não cobre os danos que possam ocorrer na sequência de agressões exteriores, de choques, de uma utilização ou de um manuseio incorreto, de uma utilização não conforme aos fins para os quais o material foi concebido, de intervenções ou de reparações incorretas. Não estão garantidos os materiais de filtração, bem como todas as peças submetidas a um desgaste normal, já que devem ser periodicamente substituídas para a manutenção e a limpeza do aparelho. O aparelho defeituoso deve ser devolvido acompanhado do vale de garantia e datado ou acompanhado do recibo atestando a compra, num dos nossos depositários. Se o aparelho tiver sido reconhecido como defeituoso, assumimos a reparação ou a substituição. Não assumimos qualquer responsabilidade por danos que possam ser provocados pela utilização deste aparelho.

Para qualquer pergunta relativa ao funcionamento da sua garantia, contacte o serviço pós-venta de Clano® no seguinte número: +351 255 340 450 |E-mail: sav@clano.pt

IT • GARANZIA

Questo apparecchio Clano® è garantito contro i difetti di materiali o manodopera per un periodo di 24 mesi a partire dalla data d'acquisto da parte dell'utente. Tale garanzia non copre i danni che possono derivare da aggressioni esterne, urti, utilizzazione o manipolazione non corretta, uso non conforme alla destinazione del materiale, interventi o riparazioni non conformi. I materiali di filtrazione e tutti i pezzi sottoposti a normale usura, che devono essere periodicamente sostituiti per manutenzione e pulizia dell'apparecchio, non sono garantiti. L'apparecchio difettoso deve essere consegnato accompagnato dalla scontrino di garanzia debitamente compilato oppure dalla ricevuta attestante l'acquisto, o uno dei nostri rappresentanti. Provvederemo a riparare o sostituire l'apparecchio nel caso in cui questo sia riconosciuto difettoso. Decliniamo qualsiasi responsabilità per eventuali danni che possano essere causati dall'uso di questo apparecchio.

Per qualsiasi problema relativo alla applicazione della garanzia, rivolgersi al servizio post-ventita di Clano® telefonando al seguente numero:

+351 255 340 450 |E-mail: sav@clano.pt

ES • GARANTIA

Este aparato Clano® está garantizado contra los defectos de material o mano de obra durante 24 meses a partir de la fecha de compra por el usuario. Esta garantía no cubre los daños que puedan resultar de las agresiones exteriores, golpes, de una utilización o de una manipulación incorrectas, de un uso no conforme para el que está destinado el material, de actuaciones o reparaciones no conformes. Los materiales de filtración y todas las piezas sometidas a un desgaste normal, que deben ser periódicamente sustituidos para el mantenimiento y la limpieza del aparato no están cubiertos por la garantía. El aparato defectuoso debe ser entregado junto con el boletín de garantía debidamente cumplimentado y fechado o acompañado del ticket de caja que atestigüe la compra o uno de nuestros distribuidores. Si el aparato ha sido reconocido como defectuoso, se lo repararemos o sustituiremos. No seremos responsables de los daños derivados del uso de este aparato.

Si tiene alguna pregunta relativa a la aplicación de su garantía, puede ponerse en contacto con el Servicio al cliente de Clano® en el siguiente número: +351 255 340 450

E-mail: sav@clano.pt

DE • SAVANT

Clano® garantiert denna apparat mot fel i material eller tillverkning. Garantin är i kraft 24 månader räknat från den dag då användaren köpte produkten. Denna garanti täcker inte skador som kan förorsakas av yttre angrepp, stötar, oriktig användning eller hantering, användning av produkten för ändamål den inte är avsedd för samt felaktigt utvald ingrepp eller reparationer. Filtermaterialen och alla komponenter som utsätts för normalt slitage och som bryr tyts ut regelbundet vid underhåll och rengöring av apparaten täcks inte av garantin. Den defekta apparaten skall lämnas tillbaka tillverkarens med vederbörligen ifyllda och daterade garantibeviset eller med kassavittnet som atestertar att apparaten köpts hos någon av våra återförsäljare. Om apparaten har erkänts vara defekt, reparerar vi den eller byter ut den. Vi frångår oss allt ansvar för skador som kan ha förorsakats av användning av denna apparat. Om du har frågor som gäller garantiansvändning av din garanti, kontakta kundtjänsten hos Clano® på följande nummer: +351 255 340 450 |E-mail: sav@clano.pt

PT - Luminária: IP68 - Protecção contra poeira e imersão! A lâmpada é adequada apenas para uso interno.
Interruptor: IP20 - Protecção contra objetos sólidos maiores que 12 mm! Adequado para uso interno.
Este produto contém uma fonte de luz da classe de eficiência energética G.

IT - Parte dell'apparecchio d'illuminazione: IP68 - Protezione contro la polvere e l'immersione! La lampada è adatta solo per uso interno.
Parte dell'interruttore: IP20 - Protezione contro oggetti solidi più grandi di 12 mm! Adatto per uso interno.
Questo prodotto contiene una sorgente luminosa della classe di efficienza energetica G.

ES - Luminaria: IP68 - ¡Protección contra el polvo y la inmersión! La lámpara solo es apta para uso en interiores.
Interruptor: IP20 - ¡Protección contra objetos sólidos de más de 12 mm! Apto para uso en interiores.
Este producto contiene una fuente de luz de clase de eficiencia energética G.

SE - Armaturdel: IP68 - Skydd mot damm och nedsänkning! Lampan är endast lämplig för inomhusbruk.
Brytardele: IP20 - Skydd mot fasta föremål större än 12mm! Lämplig för inomhusbruk.
Denna produkt innehåller en ljuskälla av energieffektivitetsklass G.

 **CIANO Aquarium, S.A.** | Rua de Revinhade, nº1055, 4650-376 Felgueiras Portugal
Tel.: 00351 255 340 450 nfo@clano.pt | www.ciano.pt



UK
CA